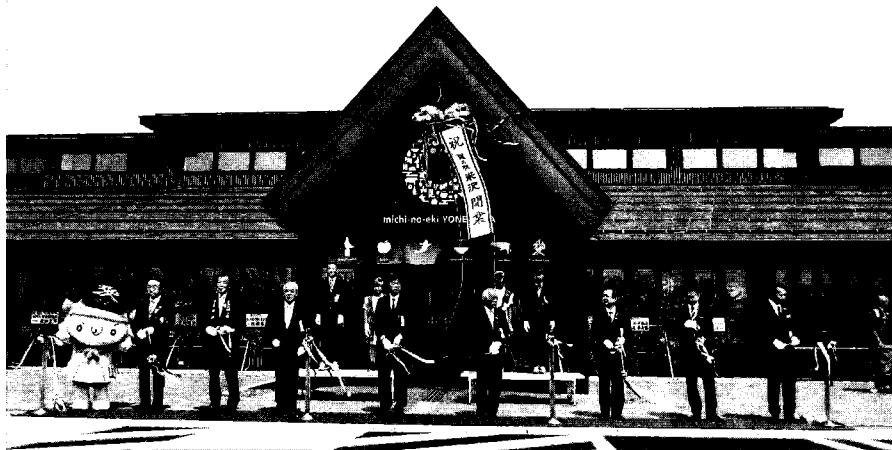




「栗子隧道碑記」の説明板



「栗子隧道碑記」の移設除幕式



道の駅米沢の開業式(4月20日)



「栗子隧道碑記」の拓本採り

第 24 号  
 平成30年9月15日発行

発行 者  
 歴史の道 土木遺産萬世大路保存会  
 会 長 梅 津 幸 保

事 務 局  
 万世コミュニティセンター  
 ☎0238-28-5381

題字は村山道雄元山形県知事

道の駅米沢開業と  
 「栗子隧道碑記」の移設除幕式

東北中央自動車道「道の駅米沢」が4月20日開業した。国土交通省東北整備局長、山形県知事他関係者多数の参列のもと開業式が行われた。明治15年に栗子隧道の西口に建立された「栗子隧道碑記」は、昭和40年代に栗子国道維持出張所に移転されたものをこの度道の駅米沢に国土交通省により再度移設された。同じく説明板は山形県により設置された。除幕式は本会が主催して会長が経過を説明後、国県市の関係者及び上郷・万世小学校の児童代表者により除幕披露された。

また道の駅正面の道路情報コーナーの左側に萬世大路紹介コーナーのスペースを確保していただいたので、最新のデジタルサイネージシステムを駆使した映像紹介コーナーが設置された。このコーナー設置については、米沢商工会議所さんのご協力を得て金融団、八幡原企業協議会、東南置賜建設業協会、米沢商工会議所建設部会の皆さん、万世地区全町内の絶大なるご協賛をいただきました。改めて厚くお礼申し上げます。

なお「栗子隧道碑記」の移設の際、安全祈願祭をして石屋さんへ搬入された折、両面に彫られている漢文を拓本に採りました。碑文を読み取り読み下し文を作成しましたので、道の駅では非ご覧ください。